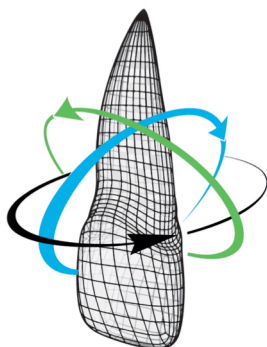


Programme



EOMAC

ECOLE D'ORTHODONTIE A NICE

L'École d'Orthodontie Moderne par « Aligners » et techniques Conventionnelles (EOMAC) est la 1^{ère} école en France à enseigner l'orthodontie de toute dernière génération.

Cette formation d'excellence dispensée par des spécialistes qualifiés en ODF allie apprentissage des techniques numériques invisibles par gouttières à l'enseignement des thérapeutiques classiques (multi-attache, orthopédie).

Nos enseignants accompagnent chaque omni praticien désireux d'intégrer l'orthodontie à sa pratique quotidienne vers le succès.



SESSION 1 MULTIATTACHE VS GOUTTIERES

12/11/2020 au 14/11/2020

Thérapeutiques conventionnelles par multi-attache

Initiation aux systèmes multi-attaches : mode d'action, séquences de traitement, critères de sélection des brackets et des arcs.

Thérapeutiques modernes par Aligners

Comprendre la biomécanique des gouttières, comparaison avec les systèmes multi-attaches.

Le collage en technique fixe et par Aligner, manipulation des principaux arcs (TP)

SESSION 2 LE BILAN ODF

14/01/2021 au 16/01/2021

Approche diagnostique et élaboration du plan de traitement.

Analyse photographique et des modèles afin d'établir un diagnostic clinique dans les 3 dimensions de l'espace.

La photographie en Orthodontie (TP)

Analyse radiographique en ODF

Principale analyse céphalométrique, interprétation clinique.

Présentation d'un logiciel d'orthodontie, tracé céphalométrique numérique (TP)

SESSION 3 ORTHOPEDIE DENTO FACIALE

11/03/2021 au 13/03/2021

Le rôle fonctionnel

Étude de l'action des dysfonctions et para-fonctions sur la matrice fonctionnelle, Prévention et présentation des thérapeutiques fonctionnelles.

La rééducation des fonctions : exercices kinésithérapiques et appareillages (TP)

Thérapeutiques orthopédiques

Interception des malocclusions, présentation des différents appareillages d'orthopédie, Présentation de cas traités.

Les appareillages orthopédiques : mode d'action et manipulation clinique (TP)

SESSION 4 MES 1^{er} CAS :

20/05/2021 au 22/05/2021

Le système d'Aligner Suresmile : certification

De la prescription à la manipulation des logiciels de conception d'aligner.

Traitement des cas simples en ODF

Apprendre à sélectionner & traiter les cas simples en évitant les pièges. Présentation de cas.

Stripping manuel et mécanique (TP)

ALIGNEMENT-NIVELLEMENT

Gestion clinique des alignements complexes par Aligner

Maîtrise du déplacement dentaire, Traitement des rotations, versions et ectopies importantes par aligner.

Les auxiliaires de traitement nécessaires à l'alignement (TP)

SESSION 5 MES 1^{er} CAS :

15/07/2021 au 17/07/2021

GESTION DU SENS SAGITTAL

Thérapeutiques sagittales en technique conventionnelle

Diagnostic des classes II et III légères, séquences thérapeutiques.

Gestion du sens sagittal par Aligners

Spécificités du traitement par gouttières.

La mécanique inter-arcade (TP)

Planification 3D des traitements du sens sagittal : la distalisation séquentielle (TP)

SESSION 6 FINITIONS & CONTENTION /

14/10/2021 au 16/10/2021

ODF EN OMNIPRATIQUE

Critères de finition en ODF,

Établir une occlusion fonctionnelle et stable

ODF et pluridisciplinarité

Interactions ODF/prothèses
Apport de la planification 3D dans l'aménagement des espaces pré-prothétiques,
Interactions ODF/parodontologie

Debugage et contention

Protocoles et choix de la contention

Réalisation de contention fixe : technique directe et indirecte (TP)

Ancrages squelettiques temporaires : les mini-vis (TP)

SESSION 7 SENS VERTICAL ET TRANSVERSAL

09/12/2021 au 11/12/2021

Anomalies de la dimension verticale

Mécanique des Aligners et des Multiattache dans le traitement des béances et des supraclusions.

Anomalies de la dimension transversale

Thérapeutiques des excès et des défauts de développement transversal, Etude des asymétries.

La chaîne numérique au cabinet: De l'empreinte optique à l'impression 3D (TP)

SESSION 8 ANOMALIES DE NOMBRES ET

03/02/2022 au 05/02/2022

D'ERUPTION

Les agénésies

Etiopathogénie,
Gestion des espaces d'agénésie.
Analyse de cas de fermeture et d'ouverture.

Les dents incluses

Connaître les protocoles de désinclusion ortho-chirurgicaux.

Traction orthodontique des dents incluses : auxiliaires de traction en technique multi-attache et Aligners (TP)

SESSION 9 EXTRACTIONS EN ODF

07/04/2022 au 09/04/2022

Avulsions en orthodontie conventionnelle

Indication des extractions en ODF, séquences de traitements.

Avulsions et Aligner

Spécificités des traitements par Aligner.

Mécanique de recul et ancrage (TP)

Planification numérique des séquences thérapeutiques (TP)

SESSION 10 CAS CHIRURGICAUX

09/06/2022 au 11/06/2022

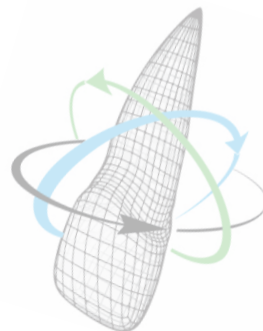
La chirurgie orthognatique, intervention d'un chirurgien maxillo facial.

Diagnostic des cas chirurgicaux, présentation des différentes chirurgies maxillo-faciales.

Présentation de la stratégie Ortho-chirurgicale

Appréhendez le protocole ortho-chirurgical, Présentation de cas traités.

Préparation ortho-chirurgicale, planification 3D et spécificités des techniques par gouttières (TP)



Déroulement de la formation : 10 sessions de 3 jours réparties sur deux années,
Soient 240 h de cours dont 120h d'enseignement pour 120h d'applications cliniques au travers de **travaux pratiques** encadrés par nos spécialistes.

Le nombre de place est limité : seules **26 places** sont ouvertes pour la rentrée 2020. Recrutement sur dossier.