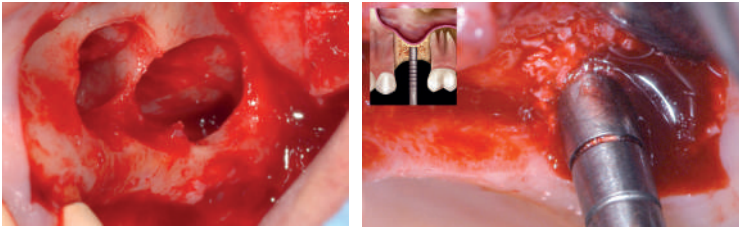


# GREFFES DE SINUS

INSCRIPTIONS



Permettre aux participants d'étendre leurs indications thérapeutiques implantaire par la maîtrise des techniques d'élévations sinusiennes : voie crestale et voie latérale

## Contenu de la formation

- Indications des différentes techniques chirurgicales
- Anatomie sinusienne
- Physiologie et pathologie des sinus
- Critères décisionnels et analyse de la littérature
- Technique de Summers , voie crestale
- Forage spécifique et utilisation des ostéotomes
- Utilisation de la Piezzo-chirurgie
- Technique d'élévation sinusienne par voie latérale
- Décollement de la membrane du sinus matériaux de comblement
- Gestions des différents types de perforations
- Choix des membranes
- Pose des implants simultanée ou différée
- Critères de choix des implants
- Obtenir la fixation primaire des implants
- Gestions des complications

Tout le programme détaillé sur [www.fide.fr](http://www.fide.fr)



## Chirurgies en direct

- 1 - Greffe de sinus par voie crestale
- 2 - Greffe de sinus par voie latérale



17 juin 2022



2 chirurgies en direct



Travaux pratiques dirigés



965 Euros - 1 jour (7h)



[Programme complet en ligne](#)



16 praticiens maximum par session



## Pré-requis

- ✓ Praticiens en chirurgie implantaire avancée
- ✓ Assistante dentaire en présence du chirurgien-dentiste

- ✓ Cours théoriques
- ✓ Travaux pratiques dirigés
- ✓ Chirurgies en direct avec interaction bloc / salle de formation
- ✓ Supports pédagogiques

[Je m'inscris](#)



## Travaux pratiques dirigés

- Réalisation des techniques chirurgicales vues lors des chirurgies sur modèle demo double sinus.