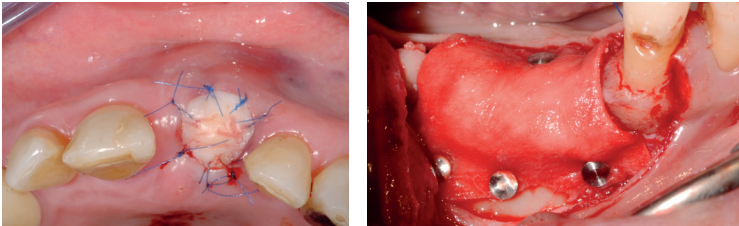


# GREFFE OSSEUSE - ROG

## GESTION DES ALVEOLES D'EXTRACTION

INSCRIPTIONS



Comprendre et maîtriser la reconstruction osseuse par ROG (régénération osseuse guidée) et préserver au maximum les volumes osseux et muqueux lors des extractions.

### Contenu de la formation

- Analyse et classifications des situations cliniques
- histomorphologie de la cicatrisation muqueuse
- Histomorphologie de la cicatrisation osseuse
- Préservation de l'environnement post-extractionnel
- Extraction – Comblement osseux
- Biomatériaux de greffe et os autogène
- Prélèvement épithélio-conjonctif et matrice collagenique
- Reconstructions post-extractionnelles
- Techniques de ROG (Régénération Osseuse Guidée)
- Gestion des tissus mous, tracés d'incision
- Choix des membranes et modes de fixation
- Os autogène et substitut osseux
- Indications pour la mise en place simultanée ou différée des implants
- Repositionnement des lambeaux et techniques de sutures

Tout le programme détaillé sur [www.fide.fr](http://www.fide.fr)



### Chirurgies en direct

- 1 - ROG avec fixation de la membrane simultanément à la pose d'implants
- 2 - Extraction, préservations tissulaires, greffe de l'alvéole, gestion des tissus mous afin d'obtenir le meilleur volume osseux ainsi que de la muqueuse kératinisée pour la pose des implants.



15 juin 2023



2 chirurgies en direct



Travaux pratiques dirigés



1070 Euros - 1 jour (7h)



[Programme complet en ligne](#)



16 praticiens maximum par session



### Pré-requis

- ✓ Praticiens en chirurgie implantaire avancée
- ✓ Assistante dentaire en présence du chirurgien-dentiste
- ✓ Cours théoriques
- ✓ Travaux pratiques dirigés
- ✓ Chirurgies en direct avec interaction bloc / salle de formation
- ✓ Supports pédagogiques

[Je m'inscris](#)



### Travaux pratiques dirigés

- Travaux pratiques sur mâchoires animales : réalisation des techniques chirurgicales vues lors des interventions en direct