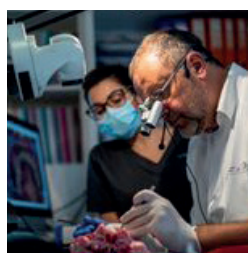
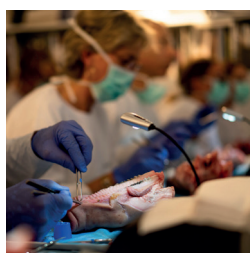
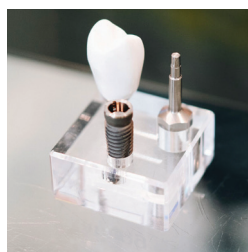
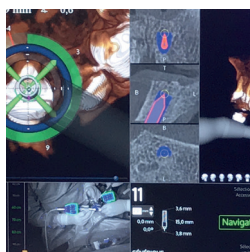


FORMATIONS IMPLANTOLOGIE

P R O G R A M M E 2 0 2 3



Institut de **F**ormation **I**mplantaire et **D**entaire **E**sthétique
Cannes - Le Cannet

Le FIDE

Institut de **F**ormation **I**mplantaire
et **D**entaire **E**sthétique



Fondé en 2005, le FIDE assure une formation complète des praticiens en chirurgie implantaire.

Du niveau débutant à un niveau avancé, nos formations se proposent de vous apporter l'assurance et les connaissances nécessaires à la gestion de vos cas implantaires en toute sécurité, de la chirurgie à la prothèse.

Formations reconnues et prises en charge par



Beaucoup d'entre nous ressentent le besoin d'aller plus loin pour dynamiser leur exercice, l'actualiser en matière de connaissances, d'enjeux et d'exigences de nos patients.

L'implantologie a beaucoup évolué ; elle ne se résume plus à la pose d'implants et à leur bio-intégration. Le FIDE s'est fixé un objectif de **transmission des connaissances théoriques et des techniques** au moyen de cours synthétiques et didactiques, d'**interventions en direct** et de **travaux pratiques** particulièrement adaptés.



Dr Franck BONNET

D.U. Implantologie
C.E.S. Biologie Buccale
C.E.S. Parodontologie
C.E.S. Prothèse
D.U. Expertise Bucco-dentaire
Président de l'Académie Européenne de Dentisterie Esthétique
Chargé de cours au D.U. d'Implantologie

Centre de formation
certifié Qualiopi



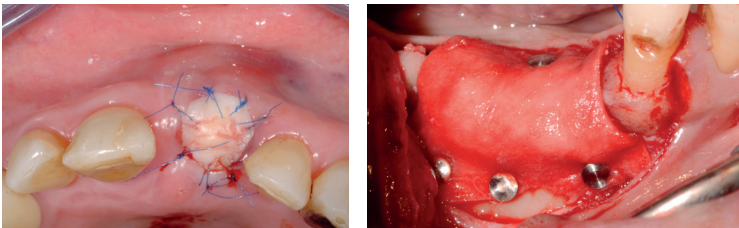
Moyens pédagogiques

- ✓ Cours théoriques
- ✓ Travaux pratiques
- ✓ Chirurgie en direct
- ✓ Interaction bloc/salle de conférence
- ✓ Bibliographie
- ✓ Polycopié illustré du cours
- ✓ Vidéo des chirurgies
- ✓ Accès membres pour échange sur les plans de traitement

GREFFE OSSEUSE - ROG

GESTION DES ALVEOLES D'EXTRACTION

INSCRIPTIONS



Comprendre et maîtriser la reconstruction osseuse par ROG (régénération osseuse guidée) et préserver au maximum les volumes osseux et muqueux lors des extractions.

Contenu de la formation

- Analyse et classifications des situations cliniques
- histomorphologie de la cicatrisation muqueuse
- Histomorphologie de la cicatrisation osseuse
- Préservation de l'environnement post-extractionnel
- Extraction – Comblement osseux
- Biomatériaux de greffe et os autogène
- Prélèvement épithélio-conjonctif et matrice collagenique
- Reconstructions post-extractionnelles
- Techniques de ROG (Régénération Osseuse Guidée)
- Gestion des tissus mous, tracés d'incision
- Choix des membranes et modes de fixation
- Os autogène et substitut osseux
- Indications pour la mise en place simultanée ou différée des implants
- Repositionnement des lambeaux et techniques de sutures

Tout le programme détaillé sur www.fide.fr



Chirurgies en direct

- 1 - ROG avec fixation de la membrane simultanément à la pose d'implants
- 2 - Extraction, préservations tissulaires, greffe de l'alvéole, gestion des tissus mous afin d'obtenir le meilleur volume osseux ainsi que de la muqueuse kératinisée pour la pose des implants.



8 juin 2023 - 7 décembre 2023



2 chirurgies en direct



Travaux pratiques dirigés



1070 Euros - 1 jour (7h)



[Programme complet en ligne](#)



16 praticiens maximum par session



Pré-requis

- ✓ Praticiens en chirurgie implantaire avancée
- ✓ Assistante dentaire en présence du chirurgien-dentiste
- ✓ Cours théoriques
- ✓ Travaux pratiques dirigés
- ✓ Chirurgies en direct avec interaction bloc / salle de formation
- ✓ Supports pédagogiques

[Je m'inscris](#)

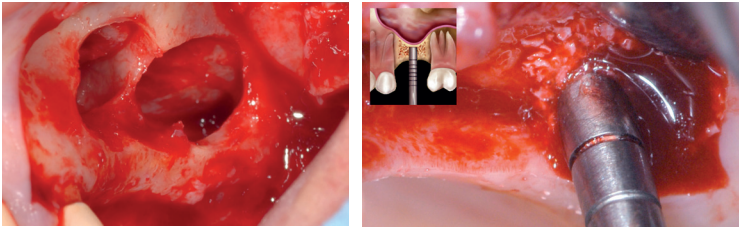


Travaux pratiques dirigés

- Travaux pratiques sur mâchoires animales : réalisation des techniques chirurgicales vues lors des interventions en direct

GREFFES DE SINUS

INSCRIPTIONS



Permettre aux participants d'étendre leurs indications thérapeutiques implantaire par la maîtrise des techniques d'élévations sinusiennes : voie crestale et voie latérale

Contenu de la formation

- Indications des différentes techniques chirurgicales
- Anatomie sinusienne
- Physiologie et pathologie des sinus
- Critères décisionnels et analyse de la littérature
- Technique de Summers , voie crestale
- Forage spécifique et utilisation des ostéotomes
- Utilisation de la Piezzo-chirurgie
- Technique d'élévation sinusienne par voie latérale
- Décollement de la membrane du sinus matériaux de comblement
- Gestions des différents types de perforations
- Choix des membranes
- Pose des implants simultanée ou différée
- Critères de choix des implants
- Obtenir la fixation primaire des implants
- Gestions des complications

Tout le programme détaillé sur www.fide.fr



Chirurgies en direct

- 1 - Greffe de sinus par voie crestale
- 2 - Greffe de sinus par voie latérale



9 juin 2023 - 8 décembre 2023



2 chirurgies en direct



Travaux pratiques dirigés



1070 Euros - 1 jour (7h)



[Programme complet en ligne](#)



16 praticiens maximum par session



Pré-requis

- ✓ Praticiens en chirurgie implantaire avancée
- ✓ Assistante dentaire en présence du chirurgien-dentiste

- ✓ Cours théoriques
- ✓ Travaux pratiques dirigés
- ✓ Chirurgies en direct avec interaction bloc / salle de formation
- ✓ Supports pédagogiques

[Je m'inscris](#)

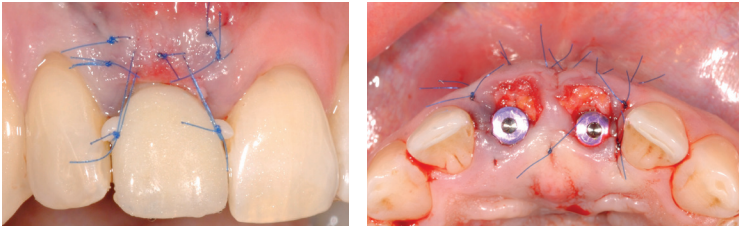


Travaux pratiques dirigés

- Réalisation des techniques chirurgicales vues lors des chirurgies sur modèle demo double sinus.

CHIRURGIE PLASTIQUE MUCO GINGIVALE IMPLANTAIRE

INSCRIPTIONS



Comprendre les tissus mous péri-implantaires, connaître les techniques chirurgicales les plus adaptées, maîtriser les gestes chirurgicaux pour obtenir un environnement muqueux stable et esthétique.

Contenu de la formation

- Analyse de l'architecture des tissus mous
- histomorphologie de la cicatrisation muqueuse
- biotype et phénotype des tissus mous
- Nécessité d'avoir une muqueuse kératinisée
- Définition des objectifs thérapeutiques
- Gestion des tissus mous aux différentes phases du traitement
- Les tissus mous lors de l'extraction
- Les tissus mous lors des greffes osseuses
- Les tissus mous lors de la pose des implants
- Les tissus mous après la pose des implants
- Récupération des situations inesthétiques
- Techniques de chirurgie muco-gingivale avec et sans prélèvements
- Lambeaux de translation.
- Mini lambeaux de rotation
- Technique du rouleau modifié FBTP.
- Techniques de gestion des urgences.
- Techniques de libération des lambeaux

...

Tout le programme détaillé sur www.fide.fr



Chirurgies en direct

- 1 - Lambeau déplacé apicalement, mini lambeaux de rotation et pose d'implants
- 2 - Technique du rouleau modifié
- 3 - Prélèvement et pose d'un greffon conjonctif par tunellisation



7 & 8 septembre 2023



3 chirurgies en direct



Travaux pratiques dirigés



2140 Euros - 2 jours (14h)



[Programme complet en ligne](#)



16 praticiens maximum par session



Pré-requis

- ✓ Praticiens en chirurgie implantaire avancée
- ✓ Assistante dentaire en présence du chirurgien-dentiste

- ✓ Cours théoriques
- ✓ Travaux pratiques dirigés
- ✓ Chirurgies en direct
avec interaction bloc / salle de formation
- ✓ Supports pédagogiques

[Je m'inscris](#)



Travaux pratiques dirigés

- Travaux pratiques sur mâchoires animales : 10 techniques de chirurgie muco gingivale adaptées aux implants

IMPLANT UNITAIRE EN SECTEUR ESTHÉTIQUE

INSCRIPTIONS



Choisir entre une implantation immédiate ou différée, comprendre les principes biologiques, intégrer à sa pratique les concepts esthétiques en implantologie, maîtriser la gestion des volumes osseux et muqueux.

Contenu de la formation

- Analyse de l'architecture des tissus osseux et muqueux
- Histomorphologie de la cicatrisation osseuse et muqueuse
- Les indications de l'implantation différée
- Les indications de l'implantation immédiate
- Workflow analogique et digital
- La planification sur logiciel
- Techniques de ROG (Régénération Osseuse Guidée)
- Gestion des tissus mous, tracés d'incision
- Choix des membranes et modes de fixation
- Os autogène et substitut osseux
- Indications pour la mise en place simultanée ou différée des implants
- repositionnement des lambeaux et techniques de sutures
- L'obtention de la fixation primaire
- Le positionnement et la technique de forage
- Les aménagements osseux et muqueux
- L'amélioration du biotype

Tout le programme détaillé sur www.fide.fr



Chirurgies en direct

- 1 - Implantation différée : pose d'un implant et ROG (Régénération Osseuse Guidée) simultanée sur crête cicatrisée
- 2 - Extraction implantation temporisation immédiate avec greffe osseuse et conjonctive



11 octobre 2023



2 chirurgies en direct



Travaux pratiques dirigés



965 Euros - 1 jour (7h)



[Programme complet en ligne](#)



16 praticiens maximum par session



Pré-requis

- ✓ Praticiens en chirurgie implantaire avancée
- ✓ Assistante dentaire en présence du chirurgien-dentiste

- ✓ Cours théoriques
- ✓ Travaux pratiques dirigés
- ✓ Chirurgies en direct
avec interaction bloc / salle de formation
- ✓ Supports pédagogiques

[Je m'inscris](#)



Travaux pratiques dirigés

- Travaux pratiques sur mâchoires animales : réalisation des techniques chirurgicales vues lors des interventions en direct

ESTHETIQUE ET IMPLANTS

IMPLANTS MULTIPLES EN SECTEUR ESTHÉTIQUE

INSCRIPTIONS



Comprendre les spécificités des implants multiples en secteur esthétique, donner les clés des aménagements osseux et muqueux, optimiser les choix prothétiques afin d'atteindre les meilleurs standards esthétiques.

Contenu de la formation

- Les contraintes des traitements implantaire en secteur esthétique
- Les biologie et les processus de cicatrisation
- Les alvéoles et septa osseux
- Les concepts d'intégration et de réhabilitation esthétique
- La définition des objectifs thérapeutiques
- L'analyse des cas cliniques
- L'utilisation de l'analogique et du digital Workflow
- La programmation Implantaire virtuelle
- Le Timing des différentes interventions
- La différenciation et l'analyse des éléments présents (racines, os, gencives) pour optimiser le plan de traitement
- Chirurgie en 1 temps, chirurgie en 2 temps, implantation immédiate
- Le choix des techniques de reconstruction osseuse et muqueuse
- Le positionnement optimal des implants
- Le traitement des crêtes cicatrisées



12 & 13 octobre 2023



3 chirurgies en direct



MASTERCLASS



2140 Euros - 2 jours (14h)



[Programme complet en ligne](#)



16 praticiens maximum par session



Pré-requis

- ✓ Praticiens en chirurgie implantaire avancée
- ✓ Assistante dentaire en présence du chirurgien-dentiste
- ✓ Cours théoriques
- ✓ Chirurgies en direct avec interaction bloc / salle de formation
- ✓ Supports pédagogiques

[Je m'inscris](#)

Tout le programme détaillé sur www.fide.fr

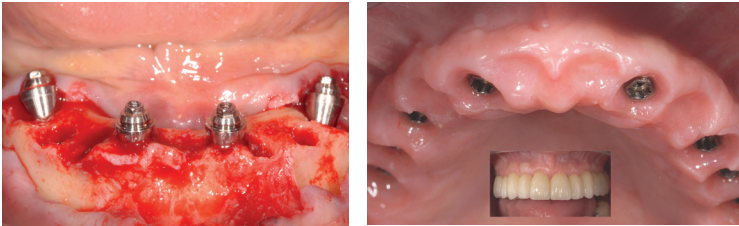


Chirurgies en direct

- 1 - Reconstruction osseuse 3D par ROG (régénération, osseuse guidée)
- 2 - Gestion des tissus mous en secteurs esthétiques, lambeaux repositionnés, greffe conjonctives tunnelisation
- 3 - Extraction implantation immédiate multiples, aménagement osseux et muqueux prothèse et prothèse provisoire.

EDENTE TOTAL ET IMPLANTS

INSCRIPTIONS



Connaitre les standards actuels chirurgicaux et prothétiques des traitements des édentés totaux. Choisir entre émergence prothétique en gencive naturelle ou un traitement avec gencive artificielle. Connaître les indications et limites des traitements AllOn4 et AllOn6

Contenu de la formation

- Différentes possibilités thérapeutiques chez l'édenté total
- Mise en charge immédiate ou différée
- Techniques de projet prothétique analogique et digital
- Analyse et planification esthétique
- Critères décisionnels pour la réalisation de la gencive artificielle
- Stratégies chirurgicales, évolutions
- Spécificités de la chirurgie à la mandibule
- Spécificités de la chirurgie au maxillaire
- Planification du nombre d'implant
- Indication des AllOn4 AllOn6 AllOn8 à la mandibule et au maxillaire
- La chirurgie guidée
- Les méthodes de temporisation
- La temporisation immédiate
- Les méthodes à complément de rétention
- Principes de chirurgie avancée

Tout le programme détaillé sur www.fide.fr



Chirurgies en direct

- 1 - Pose de 2 implants à la mandibule
- 2 - Extraction implantation et temporisation immédiate à la mandibule AllOn4
- 3 - Implantation complète à visée esthétique au maxillaire



16 & 17 novembre 2023



3 chirurgies en direct



MASTERCLASS



2140 Euros - 2 jours (14h)



[Programme complet en ligne](#)



16 praticiens maximum par session



Pré-requis

- ✓ Praticiens en chirurgie implantaire avancée
- ✓ Assistante dentaire en présence du chirurgien-dentiste
- ✓ Cours théoriques
- ✓ Chirurgies en direct avec interaction bloc / salle de formation
- ✓ Supports pédagogiques

[Je m'inscris](#)

Tarifs & Infos

Lieu de la formation

FIDE – Résidence Azur Eden

28, boulevard Gambetta - 06110 Cannes - Le Cannet

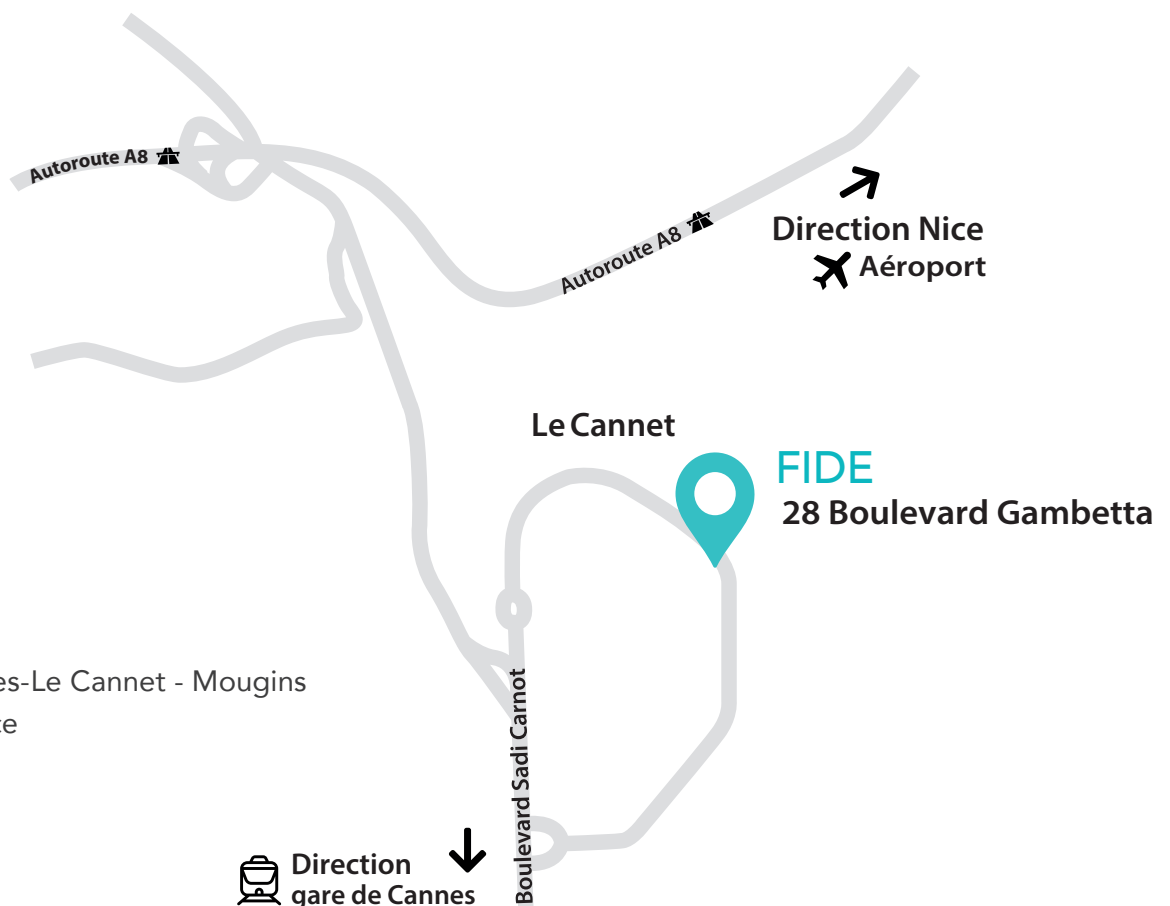
Tél. : 33 (0)4 93 99 99 75 - Fax : 33 (0) 4 92 98 82 33

contact@fide.fr - www.fide.fr

INTITULÉ DE LA FORMATION	DATE DE LA FORMATION	TARIF
Greffe Osseuse Régénération Osseuse Guidée ROG et gestion de l'alvéole d'extraction	Jeudi 15 juin 2023	1070 €
Greffes de sinus	Vendredi 16 juin 2023	1070 €
Chirurgie plastique muco gingivale implantaire	Jeudi 7 & Vendredi 8 septembre 2023	2140 €
Implant Unitaire en secteur Esthétique	Mercredi 11 octobre 2023	965 €
Esthétique et Implants MASTERCLASS	Jeudi 12 & vendredi 13 octobre 2023	2 140 €
Edenté total et implants MASTERCLASS	Jeudi 17 & vendredi 18 novembre 2023	2 140 €

Accès

- Autoroute A8 -
Sortie 42, Cannes-Le Cannet - Mougins
- Aéroport de Nice
- Gare de Cannes



Tarifs & Inscription

FORMATIONS			TARIFS
Greffe Osseuse - ROG et gestion de l'alvéole d'extraction	<input type="checkbox"/>	15 juin 2023	1070 €
Greffes de sinus	<input type="checkbox"/>	16 juin 2023	1070 €
Chirurgie plastique muco gingivale implantaire	<input type="checkbox"/>	7 & 8 septembre 2023	2140 €
Implant Unitaire en secteur Esthétique	<input type="checkbox"/>	11 octobre 2023	965 €
Esthétique et Implants	MASTERCLASS	<input type="checkbox"/> 12 & 13 octobre 2023	2140 €
Edenté total et Implants	MASTERCLASS	<input type="checkbox"/> 16 & 17 novembre 2023	2140 €
Réductions : 3 modules 5 modules tous les modules			MONTANT TOTAL € <small>avec réductions si plusieurs modules</small>

Je certifie avoir pris connaissance et accepté les droits d'inscription et les conditions d'annulation.

MES COORDONNÉES

Nom	<input type="text"/>	Prénom	<input type="text"/>	Spécialité	<input type="text"/>
Adresse	<input type="text"/>				
CP	<input type="text"/>	Ville	<input type="text"/>	Tél	<input type="text"/>
N° ADELI / RPPS	<input type="text"/>			E-mail	<input type="text"/>

Droits d'inscription et conditions d'annulation

Droits d'inscription

Sont inclus les pauses, les déjeuners. Liste d'hôtels sur demande.

Conditions d'Annulation

En cas d'annulation par le stagiaire, pour quelque raison que ce soit :

- plus de 60 jours avant le début du programme, le FIDE procédera au remboursement intégral des sommes versées ;
- entre 30 et 60 jours avant le début du programme, le FIDE facturera 50 % du montant du cours à titre d'indemnité forfaitaire ;
- moins de 30 jours avant le programme, le FIDE facturera le montant intégral du cours à titre d'indemnité forfaitaire.

Tout programme commencé est dû intégralement.

Le FIDE se réserve la possibilité d'annuler une session qui ne pourrait se dérouler dans des conditions pédagogiques optimales. Dans ce cas, les frais d'inscription préalablement réglés ainsi que les frais de déplacement non remboursables déjà engagés par le participant au moment de l'annulation lui seront intégralement remboursés sur présentation de justificatifs sans que le stagiaire ne puisse toutefois prétendre à aucun dédommagement ou aucune indemnité à quelque titre que ce soit.

FIDE

Résidence Azur Eden
28, boulevard Gambetta - 06110 Le Cannet
Tél. : 33 (0)4 93 99 99 75 - Fax : 33 (0) 4 92 98 82 33
contact@fide.fr - www.fide.fr



Institut de **F**ormation **I**mplantaire
et **D**entaire **E**sthétique



Résidence Azur Eden

28, boulevard Gambetta - 06110 Le Cannet

Tél. : +33 (0)4 93 99 99 75 - Fax : +33 (0) 4 92 98 82 33

contact@fide.fr

www.fide.fr

