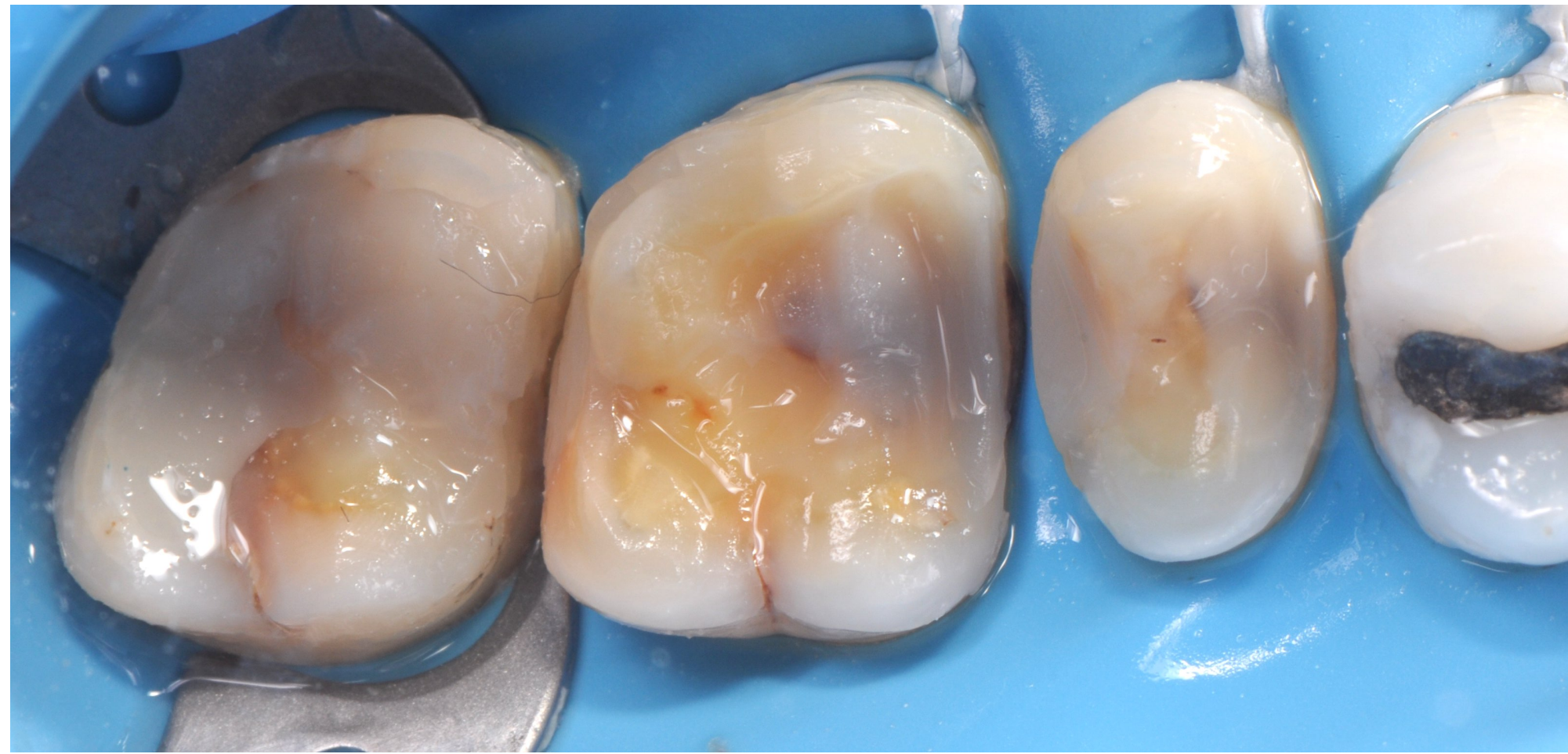




# Les Inlays / Onlays / Overlays (IOO)

1ère journée du cycle 1

Formateurs : Gil Tirlet et Jean-Pierre Attal



## CETTE JOURNEE CONCERNE

Les chirurgiens dentistes et éventuellement leur prothésiste

## PRE-REQUIS

Diplôme d'Etat de docteur en chirurgie dentaire, CSCT pour les étudiants

## OBJECTIFS

A l'issue de cette journée, les participants seront capables de :

- identifier les pertes de substance qui nécessitent le recours aux IOO
- expliquer au patient le bénéfice des restaurations partielles par rapport aux restaurations périphériques
- dessiner la forme de contour de la préparation partielle en fonction de la perte de substance initiale
- sélectionner le matériau et sa technique de mise en forme
- décomposer toutes les étapes du collage
- décrire les traitements de surface de l'intrados en fonction du matériau et de la préparation dentaire
- choisir et mettre en oeuvre le matériau d'assemblage en fonction de la situation clinique

## CONTENU DE LA JOURNEE

- Pourquoi faut-il faire des IOO plutôt que des couronnes ?
- Comment présenter cette thérapeutique à son patient ?
- Notions de biomécanique
- Les biomatériaux
- La préparation temps par temps
- L'essai clinique
- Le collage
- La maintenance
- Panorama de cas cliniques
- Vidéos cliniques

## MODALITES PEDAGOGIQUES

- Apports théoriques et pratiques
- Apprentissage par résolution de problèmes cliniques
- Livre complet de formation
- Fiches cliniques plastifiées

## MODALITES D'EVALUATION

- QCM
- Bilan d'acquisition post-formation
- Fiche d'évaluation de la formation

## DUREE

- 8 heures

Contact: Dr Anne Laure Simon

mail: [cycle.esthetique@formationgrf.com](mailto:cycle.esthetique@formationgrf.com)

tel: 01 42 53 46 82

Groupe Raphaël Formation - SIRET : 49064232900034 - Code NAF : 8559A  
Déclaration d'activité enregistrée sous le numéro **11921567892** auprès du préfet de la Région Ile de France  
Cet enregistrement ne vaut pas agrément de l'état

<http://www.formationgrf.com>



# Maîtriser les couronnes céramo-céramiques

## La couleur et initiation à la macrophotographie

2ème journée du cycle 1

Formateurs : Gil Tirlet et Jean-Pierre Attal



### CETTE JOURNEE CONCERNE

Les chirurgiens dentistes et éventuellement leur prothésiste

### PRE-REQUIS

Diplôme d'Etat de docteur en chirurgie dentaire, CSCT pour les étudiants

### OBJECTIFS

A l'issue de cette journée, les participants seront capables de :

- décrire les différentes céramiques disponibles, leur mode de mise en forme et leurs propriétés
- citer les indications des céramiques stratifiées et des céramiques monolithiques
- décrire la démarche du projet esthétique, du wax up, et des clés de réduction
- expliquer le temps par temps de la préparation
- savoir sélectionner le mode d'assemblage, le choix du matériau en fonction de la situation clinique et en maîtriser la mise en oeuvre
- identifier l'influence de la couleur du support
- écrire la fiche de laboratoire
- appréhender la macrophotographie dentaire et ses bases fondamentales

### CONTENU DE LA JOURNEE

- Présentation des 3 grandes familles de céramique
- Quelle indication pour quelle céramique ?
- L'éclaircissement préalable ?
- Le projet esthétique
- La préparation temps par temps
- Que transmettre au prothésiste ?
- Le collage
- Initiation à la macrophotographie dentaire : les notions fondamentales à connaître
- Panorama de cas cliniques
- Vidéos cliniques

### MODALITES PEDAGOGIQUES

- Apports théoriques et pratiques
- Apprentissage par résolution de problèmes cliniques
- Livre complet de formation
- Fiches cliniques plastifiées

### MODALITES D'EVALUATION

- QCM
- Bilan d'acquisition post-formation
- Fiche d'évaluation de la formation

### DUREE

- 8 heures

Contact: Dr Anne Laure Simon

mail: [cycle.esthetique@formationgrf.com](mailto:cycle.esthetique@formationgrf.com)

tel: 01 42 53 46 82

Groupe Raphaël Formation - SIRET : 49064232900034 - Code NAF : 8559A  
Déclaration d'activité enregistrée sous le numéro **11921567892** auprès du préfet de la Région Ile de France  
Cet enregistrement ne vaut pas agrément de l'état

<http://www.formationgrf.com>



# Maîtriser les éclaircissements et le traitement des taches blanches de l'émail

**3ème journée du cycle 1**  
**Formateurs : Gil Tirlet et Jean-Pierre Attal**



## CETTE JOURNEE CONCERNE

Les chirurgiens dentistes et éventuellement leur assistante

## PRE-REQUIS

Diplôme d'Etat de docteur en chirurgie dentaire, CSCT pour les étudiants

## OBJECTIFS

A l'issue de cette journée, les participants seront capables de :

- définir les 3 grandes familles d'indications des éclaircissements dentaires
- décrire les mécanismes de l'éclaircissement externe et leurs conséquences cliniques
- éviter les sensibilités
- décrire le temps par temps de la réalisation de la gouttière et l'enseigner à son assistante
- simuler la séance de démonstration obligatoire
- faire le diagnostic des différentes formes possibles de taches de l'émail
- décrire le mécanisme optique de l'érosion infiltration
- citer les 3 stratégies pour le traitement des taches colorées
- décrire l'intérêt de l'utilisation du bistouri dans l'accès à la lésion hypominéralisée

## CONTENU DE LA JOURNEE

- La demande esthétique de blancheur
- Les indications liées à la physiologie, à la pathologie et aux traitements restaurateurs ou prothétiques
- Mécanisme de l'éclaircissement
- Temps par temps de l'éclaircissement des dents pulsées et des dents dévulpées
- Principe de l'érosion/infiltration
- Temps par temps de l'infiltration en fonction de la nature de la lésion hypominéralisée
- Panorama de cas cliniques
- Vidéos cliniques

## MODALITES PEDAGOGIQUES

- Apports théoriques et pratiques
- Apprentissage par résolution de problèmes cliniques
- Livre complet de formation
- Fiches cliniques plastifiées

## MODALITES D'EVALUATION

- QCM
- Bilan d'acquisition post-formation
- Fiche d'évaluation de la formation

## DUREE

- 8 heures

**Contact: Dr Anne Laure Simon    mail: [cycle.esthetique@formationgrf.com](mailto:cycle.esthetique@formationgrf.com)    tel: 01 42 53 46 82**

Groupe Raphaël Formation - SIRET : 49064232900034 - Code NAF : 8559A  
Déclaration d'activité enregistrée sous le numéro **11921567892** auprès du préfet de la Région Ile de France  
Cet enregistrement ne vaut pas agrément de l'état

**<http://www.formationgrf.com>**