



Traitements de la dent dépulpée et dentisterie numérique

1ère journée du cycle 3
Formateurs : Gil Tirlet et Jean-Pierre Attal



CETTE JOURNEE CONCERNE

Les chirurgiens dentistes et éventuellement leur prothésiste

PRE-REQUIS

Diplôme d'Etat de docteur en chirurgie dentaire, CSCT pour les étudiants

OBJECTIFS

A l'issue de cette journée, les participants seront capables de :

- identifier les risques biomécaniques d'une dent dépulpée
- expliquer au patient le bénéfice des restaurations partielles même sur dent dépulpée par rapport aux couronnes
- dessiner la forme de contour de la préparation partielle en fonction dans le secteur antérieur et dans le secteur postérieur
- sélectionner les matériaux du buildup dans le cas des overlays
- citer les 4 maillons de la chaine numérique
- définir les critères de sélection d'un scanner intra oral
- donner les indications tous les matériaux accessibles par CFAO
- sélectionner les situations cliniques où l'impression 3D sera prochainement utile

CONTENU DE LA JOURNEE

- Les caractéristiques biomécaniques de la dent dépulpée, le ferrule effect
- Les grands modes de restaurations de la dent dépulpée
- La sélection des biomatériaux et les procédures dans le cas des ancrages radiculaires
- La chaine numérique et le flux numérique
- La CFAO directe et la CFAO semi directe
- Les biomatériaux de la CFAO
- L'impression 3D au cabinet ?
- Panorama de cas cliniques
- Vidéos cliniques

MODALITES PEDAGOGIQUES

- Apports théoriques et pratiques
- Apprentissage par résolution de problèmes cliniques
- Livre complet de formation
- Fiches cliniques plastifiées

MODALITES D'EVALUATION

- QCM
- Bilan d'acquisition post-formation
- Fiche d'évaluation de la formation

DUREE

- 8 heures

Contact: Dr Anne Laure Simon

mail: cycle.esthetique@formationgrf.com

tel: 01 42 53 46 82

Groupe Raphaël Formation - SIRET : 49064232900034 - Code NAF : 8559A
Déclaration d'activité enregistrée sous le numéro **11921567892** auprès du préfet de la Région Ile de France
Cet enregistrement ne vaut pas agrément de l'état

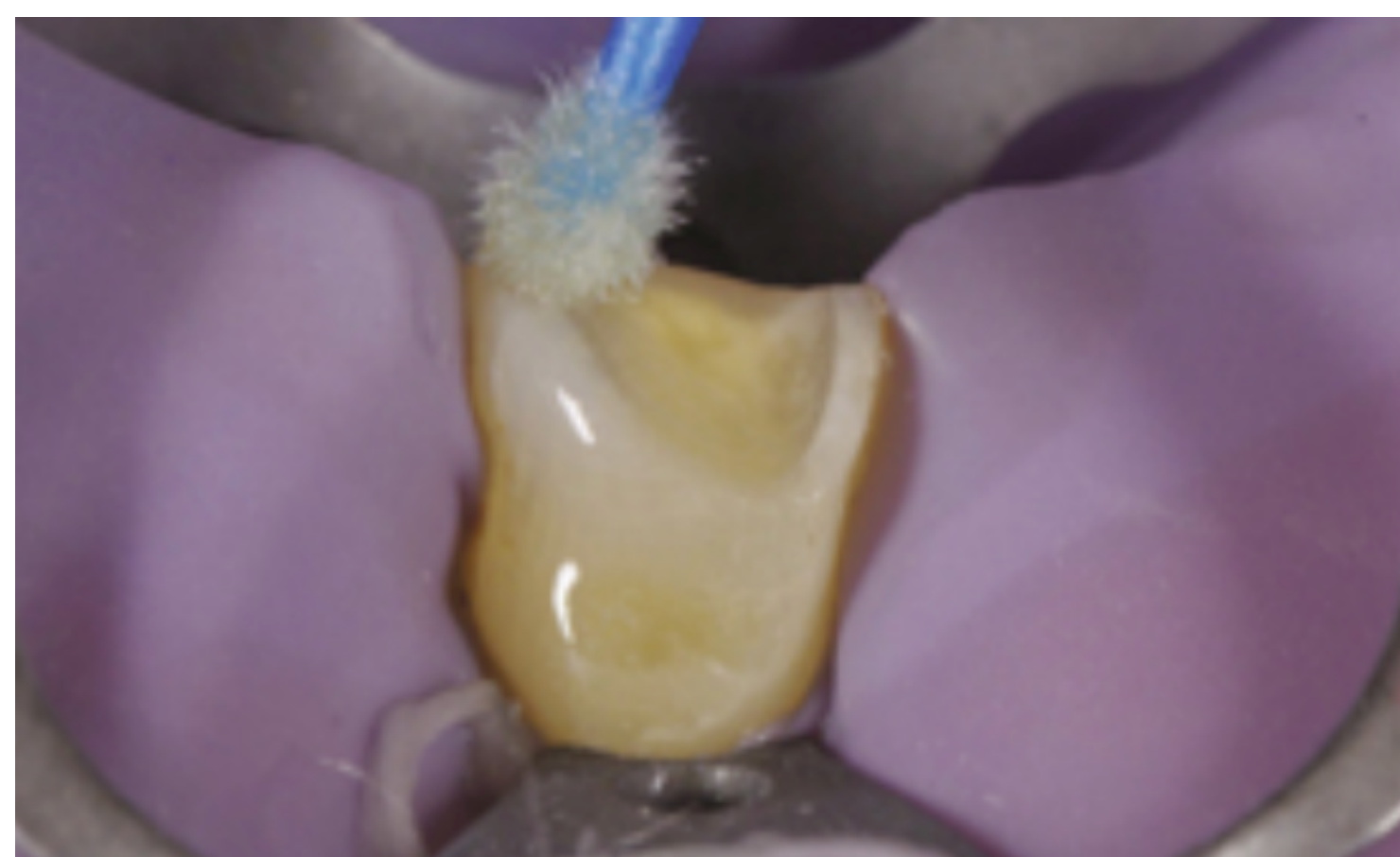
<http://www.formationgrf.com>



Perfectionnement adhésion et TP macrophotographie

2ème journée du cycle 3

Formateurs : Gil Tirlet et Jean-Pierre Attal



CETTE JOURNEE CONCERNE

Les chirurgiens dentistes et éventuellement leur assistante

PRE-REQUIS

Diplôme d'Etat de docteur en chirurgie dentaire, CSCT pour les étudiants

OBJECTIFS

A l'issue de cette journée, les participants seront capables de :

- décrire la CAT en cas de contamination salivaire lors du collage
- expliquer les processus de vieillissement des joints collés
- sélectionner la bonne procédure de collage en fonction de la nature du substrat dentaire (émail éclairci, dentine sclérotique...)
- expliquer les critères du remplacement ou de la réparation d'une restauration
- énoncer le temps par temps des réparations des composites, des CCM, des CCC
- prendre correctement 3 photos, à l'échelle du visage, à l'échelle du sourire et à l'échelle dento-gingivale
- classer les photos dans un catalogueur d'images
- retrouver les photos en fonction d'un mot clé

CONTENU DE LA JOURNEE

- Les différents mécanismes de vieillissement des restaurations collés
- Remplacer ou réparer ?
- Les protocoles temps par temps de réparation de toutes les restaurations en bouche
- Le collage des couronnes sur les TiBases
- TP de macrophotographie avec 4 ateliers
 - photos aux 3 échelles
 - gestion de la base de données de photos au cabinet

MODALITES PEDAGOGIQUES

- Apports théoriques et pratiques
- Apprentissage par résolution de problèmes cliniques
- Livre complet de formation
- Fiches cliniques plastifiées

MODALITES D'EVALUATION

- QCM
- Bilan d'acquisition post-formation
- Fiche d'évaluation de la formation

DUREE

- 8 heures

Contact: Dr Anne Laure Simon

mail: cycle.esthetique@formationgrf.com

tel: 01 42 53 46 82

Groupe Raphaël Formation - SIRET : 49064232900034 - Code NAF : 8559A
Déclaration d'activité enregistrée sous le numéro **11921567892** auprès du préfet de la Région Ile de France
Cet enregistrement ne vaut pas agrément de l'état

<http://www.formationgrf.com>



Les bridges collés cantilever antérieurs en céramique

3ème journée du cycle 3
Formateurs : Gil Tirlet et Jean-Pierre Attal



CETTE JOURNEE CONCERNE

Les chirurgiens dentistes et éventuellement leur prothésiste

PRE-REQUIS

Diplôme d'Etat de docteur en chirurgie dentaire, CSCT pour les étudiants

OBJECTIFS

A l'issue de cette journée, les participants seront capables de :

- décrire les difficultés des prothèses implanto-portées dans le secteur antérieur et l'intérêt des bridges collés
- décrire la biomécanique du cantilever et principales étapes préalables de sa réalisation (communication avec l'orthodontiste, ovalisation de la crête édentée, choix de la géométrie du bridge collé)
- décrire les préparations dentaires pour bridge collé cantilever dans le secteur antérieur
- identifier les critères de sélection du pilier à préparer (canine ou incisive centrale),
- écrire les principes de préparation (rester dans l'émail, section de la connexion, stabilisation...)
- savoir sélectionner le mode d'assemblage, le choix du matériau en fonction de la situation clinique et en maîtriser la mise en oeuvre

CONTENU DE LA JOURNEE

- Les différents acteurs du plan de traitement pluridisciplinaire dans le cas de l'édentement
- La biomécanique du cantilever
- L'ovalisation de la crête gingivale
- La préparation
- La communication avec le prothésiste et la réalisation, les critères du succès
- L'essai clinique
- L'assemblage
- Panorama de cas cliniques
- Vidéos cliniques

MODALITES PEDAGOGIQUES

- Apports théoriques et pratiques
- Apprentissage par résolution de problèmes cliniques
- Livre complet de formation
- Fiches cliniques plastifiées

MODALITES D'EVALUATION

- QCM
- Bilan d'acquisition post-formation
- Fiche d'évaluation de la formation

DUREE

- 8 heures

Contact: Dr Anne Laure Simon mail: cycle.esthetique@formationgrf.com tel: 01 42 53 46 82

Groupe Raphaël Formation - SIRET : 49064232900034 - Code NAF : 8559A
Déclaration d'activité enregistrée sous le numéro **11921567892** auprès du préfet de la Région Ile de France
Cet enregistrement ne vaut pas agrément de l'état

<http://www.formationgrf.com>