

Les traitements actuels des usures débutantes

Journées 1 du cycle 4

Formateurs : Gil Tirlet et Jean-Pierre Attal



CETTE JOURNEE CONCERNE

Les chirurgiens dentistes et éventuellement leur prothésiste

PRE-REQUIS

Diplôme d'Etat de docteur en chirurgie dentaire, CSCT pour les étudiants

OBJECTIFS

A l'issue de cette journée, les participants seront capables de :

- établir précisément le diagnostic positif et différentiel des dents atteintes d'attrition, d'abrasion, d'érosion et d'abfraction,
- d'expliquer les différents mécanismes
- donner des conseils alimentaires pour les patients avec acidité extrinsèque
- donner des conseils médicaux et d'hygiène de vie pour les patients avec acidité intrinsèque
- d'orienter les patients vers un gastroentérologue pour la prise en charge d'un reflux gastro-oesophagien
- distinguer le collage sur l'émail et la dentine érodés
- mettre en oeuvre les techniques actuelles de traitement des dentures faiblement usées
- sélectionner le matériau adapté

CONTENU DE LA JOURNEE

- La prévalence de l'usure, et les mécanismes de la perte de substance mécanique ou chimique
- Les éléments du diagnostic positif et différentiel des 4 types d'usures
- L'acidité extrinsèque
- L'acidité intrinsèque
- Le rôle de la salive
- Les conseils d'hygiène de vie
- Les mécanismes d'adhésion aux tissus dentaires usés,
- Panorama de cas cliniques
- Vidéos cliniques

MODALITES PEDAGOGIQUES

- Apports théoriques et pratiques
- Apprentissage par résolution de problèmes cliniques
- Livre complet de formation
- Fiches cliniques plastifiées

MODALITES D'EVALUATION

- QCM
- Bilan d'acquisition post-formation
- Fiche d'évaluation de la formation

DUREE

- 8 heures

Contact: Dr Anne Laure Simon

mail: cycle.esthetique@formationgrf.com

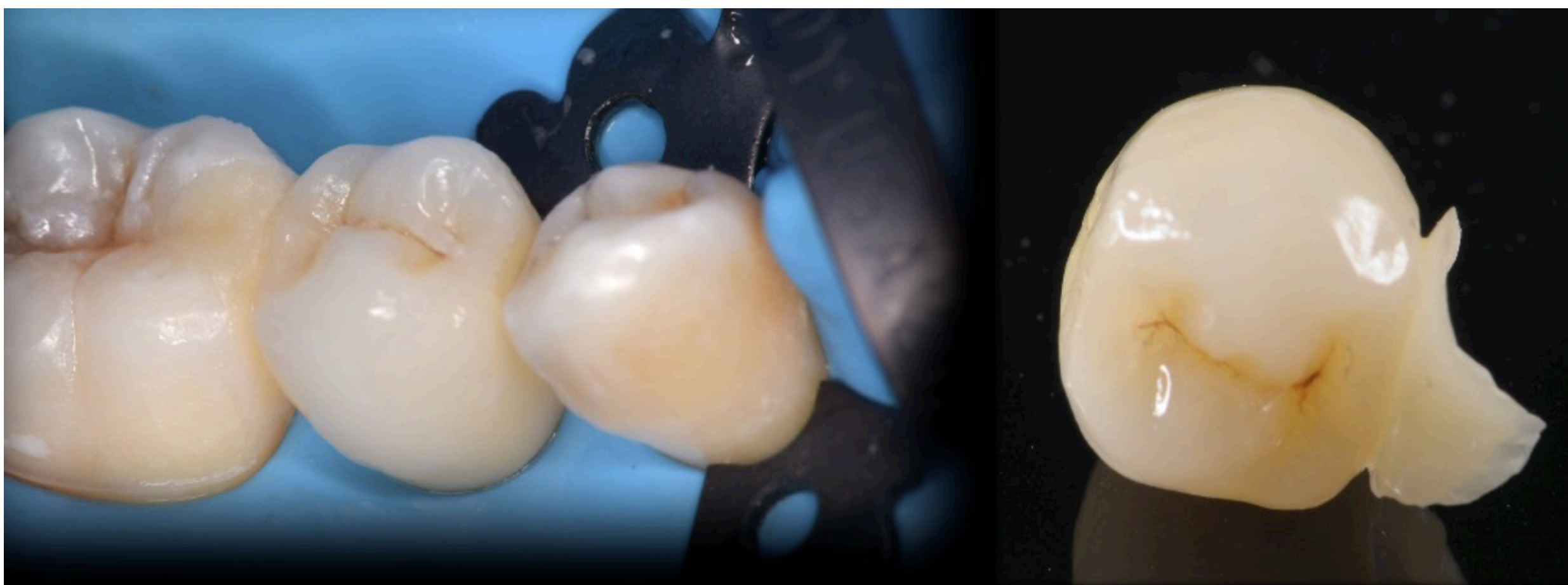
tel: 01 42 53 46 82

Les bridges collés cantilever en céramique

Nouvelle classification des overlays

3ème journée du cycle 4

Formateurs : Gil Tirlet et Jean-Pierre Attal



CETTE JOURNEE CONCERNE

Les chirurgiens dentistes et éventuellement leur assistante

PRE-REQUIS

Diplôme d'Etat de docteur en chirurgie dentaire, CSCT pour les étudiants

OBJECTIFS

A l'issue de cette journée, les participants seront capables de :

- décrire la prévalence et les conséquences cliniques de l'édentement unitaire postérieur
- décrire les principales étapes préalables à la réalisation d'un bridge collé (communication avec l'orthodontiste, ovalisation de la crête édentée, choix de la géométrie du bridge collé)
- décrire, en distinguant le cas des PM et le cas des molaires, les préparations dentaires pour bridge collé cantilever dans le secteur postérieur
- savoir sélectionner le mode d'assemblage, le choix du matériau en fonction de la situation clinique et du matériau des ailettes et en maîtriser la mise en oeuvre
- distinguer et mettre en oeuvre les overpays de reconstruction, de restitution et de renforcements

CONTENU DE LA JOURNEE

- La biomécanique de la poutre encastrée à extrémité libre
- Les grandeurs physiques qui paramètrent la résistance du bridge collé cantilever et les conséquences cliniques
- Les préparations pour le remplacement d'une canine, d'une prémolaire, d'une molaire
- La nouvelle classification des overlays
- Le temps par temps de la réalisation des overlays de reconstruction, de renforcement et de restitution
- Panorama de cas cliniques
- Vidéos cliniques

MODALITES PEDAGOGIQUES

- Apports théoriques et pratiques
- Apprentissage par résolution de problèmes cliniques
- Livre complet de formation
- Fiches cliniques plastifiées

MODALITES D'EVALUATION

- QCM
- Bilan d'acquisition post-formation
- Fiche d'évaluation de la formation

DUREE

- 8 heures

Contact: Dr Anne Laure Simon

mail: cycle.esthetique@formationgrf.com

tel: 01 42 53 46 82