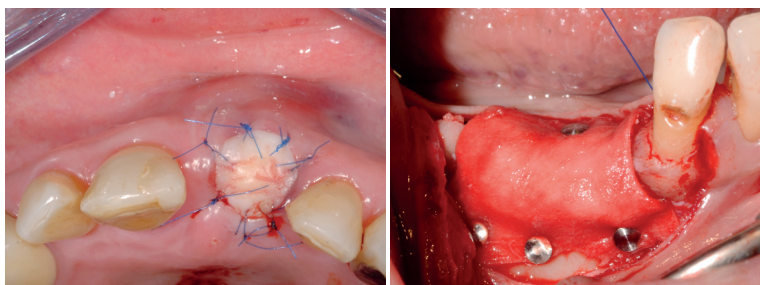


Nos Formations

[JE M'INSCRIS À LA FORMATION](#)



GREFFE OSSEUSE - ROG GESTION DES ALVEOLES D'EXTRACTION



Comprendre et maîtriser la reconstruction osseuse par ROG (régénération osseuse guidée) et préserver au maximum les volumes osseux et muqueux lors des extractions.

Contenu de la formation

- Analyse et classifications des situations cliniques
- histomorphologie de la cicatrisation muqueuse
- Histomorphologie de la cicatrisation osseuse
- Préservation de l'environnement post-extractionnel
- Extraction – Comblement osseux
- Biomatériaux de greffe et os autogène
- Prélèvement épithélio-conjonctif et matrice collagenique
- Reconstructions post-extractionnelles
- Techniques de ROG (Régénération Osseuse Guidée)
- Gestion des tissus mous, tracés d'incision
- Choix des membranes et modes de fixation
- Os autogène et substitut osseux
- Indications pour la mise en place simultanée ou différée des implants
- Repositionnement des lambeaux et techniques de sutures ...



2 Chirurgies en direct

- 1 - ROG avec fixation de la membrane simultanément à la pose d'implants
- 2 - Extraction, préservations tissulaires, greffe de l'alvéole, gestion des tissus mous afin d'obtenir le meilleur volume osseux ainsi que de la muqueuse kératinisée pour la pose des implants.



Jeudi 7 décembre 2023

Jeudi 13 juin 2024



2 Chirurgies en direct



Travaux pratiques dirigés



1070 Euros



16 participants (max. par session)



[Programme complet](#)

PRÉ-REQUIS

- Praticiens en chirurgie implantaire avancée

- Evaluation initiale en début de session
 - Cours théoriques
 - Travaux pratiques dirigés
 - Chirurgies en direct
- avec interaction bloc/ salle de formation
 - Supports pédagogiques
- Evaluation finale en fin de session



Travaux pratiques

Travaux pratiques sur mâchoires animales : réalisation des techniques chirurgicales vues lors des interventions en direct

[JE M'INSCRIS À LA FORMATION](#)

