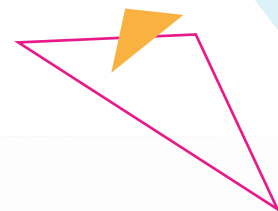
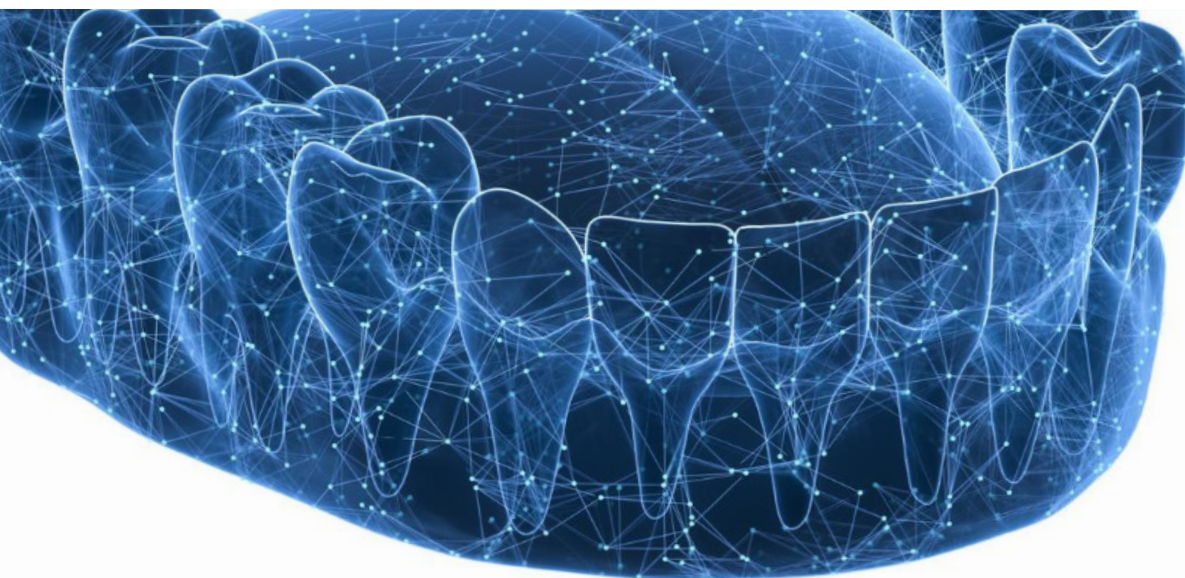


# RÔLE DE L'ASSISTANT DENTAIRE EN PARODONTOLOGIE

Durée : 3 jour/21 heures - Horaires : 9h-12h30 et 13h30- 17h00



## OBJECTIFS

Acquérir des connaissances approfondies en Parodontologie et assister le Chirurgien-dentiste en parodontologie non chirurgicale et chirurgicale.

Optimisez vos performances,  
**inscrivez-vous !**

FORMATION DISPENSÉE  
EN PRÉSENTIEL



Docteur Sarah TAKADOUM  
Docteur en Chirurgie Dentaire  
Spécialiste en Chirurgie Orale



Attestation de fin de stage  
remise à l'issue de la formation



**MONTPELLIER**  
Mercredi 12, jeudi 13 & vendredi 14 juin 2024  
Le Terra Verde - 55 rue Euclide  
34000 Montpellier

Détenteur de la certification Qualiopi délivrée au titre des catégories d'actions suivantes : actions de formation et actions de formation par apprentissage.

L'école des assistants dentaires  
**CNQAOS**

RETROUVEZ-NOUS  
SUR NOS RÉSEAUX



CNQAOS\_N° SIRET : 324 166 610 00141



06 33 44 62 94  
01 78 91 01 40  
formation-continue@cnqaos.org  
JB\_25.03.2024

# RÔLE DE L'ASSISTANT DENTAIRE EN PARODONTOLOGIE

Durée : 3 jour/21 heures - Horaires : 9h-12h30 et 13h30- 17h00

## OBJECTIFS

Permettre à un assistant dentaire qualifié de se familiariser avec les maladies parodontales, leur traitement et d'apporter ainsi une aide opératoire plus efficace au fauteuil et lors de l'échange verbal avec les patients sur les informations de sa pathologie et de sa prise en charge.

### PUBLIC ET PRÉ-REQUIS

Assistant dentaire titulaire du titre

### MOYENS PÉDAGOGIQUES

Conférence sur vidéoprojecteur, DVD enregistré. Cas cliniques de diverses pathologies et de leur prise en charge. Conseils pour le conditionnement de l'instrumentation. Présentation de multiples cas cliniques pour illustrer les données acquises.

### MODALITÉS D'ÉVALUATION DES PARTICIPANT(E)S

QCM en fin de formation avec corrigé. Des questions sont posées oralement en fin de chaque journée pour évaluer la compréhension des assistants dentaires sur les différents sujets abordés.

### ACCESSIBILITÉ

Les personnes en situation de handicap (PSH) désireuses de suivre l'une de nos formations sont invitées à contacter, en amont de leur inscription, notre référente handicap Sandra Péro [sandra.pero@cngaos.org](mailto:sandra.pero@cngaos.org), pour étudier ensemble la faisabilité de leur projet de formation.

### EFFECTIF PAR STAGE

20 personnes maximum

### COÛT GLOBAL

660 € par personne

### PRISE EN CHARGE PAR L'OPCO-EP

630 €



**Attestation de fin de stage remise à l'issue de la formation**

Imprimé par PrintOclock  
Ne pas jeter sur la voie publique

CNQAOS\_N° SIRET : 324 166 610 00141

## PROGRAMME

### 1ER JOUR

#### MATIN

Généralités sur la parodontologie

- Place de la parodontologie en Odontologie, ses champs d'application **1 h**
- Les maladies parodontales et les plans de traitement en parodontie **2 h**

#### APRÈS-MIDI

Généralités sur la parodontologie (suite) :

- Les différents types d'intervention **2 h**
- L'instrumentation spécifique en parodontie **2 h**

### 2ÈME JOUR

#### MATIN

Généralités sur la parodontologie (suite)

- Particularités du rôle de l'assistant(e) en parodontie **2 h**
- L'urgence en parodontie **1 h**

#### APRÈS-MIDI

La chirurgie plastique parodontale

- Les différents types d'intervention : lambeaux, greffes **1 h**
- Le matériel dédié à la chirurgie plastique **1 h**
- Les sutures : matériel et techniques **1 h**
- Rôle de l'assistant dentaire **1 h**

### 3ÈME JOUR

#### MATIN

Les techniques régénératrices

- La régénération tissulaire guidée, la régénération tissulaire induite **1 h**
- Les différentes interventions **1 h**
- Le matériel spécifique **1 h**

#### APRÈS-MIDI

Les relations parodontie-implants

- Place du traitement parodontal en implantologie **1 h**
- La chirurgie parodontale autour des implants : les différents types d'intervention **1 h**
- L'apport de la parodontie aux insuffisances osseuses :
  - La prévention et la limitation de la résorption osseuse
  - Les chirurgies d'apport, les greffes, les comblements,...
  - Le rôle de l'assistante dentaire

Cas cliniques et rôle de l'assistant dentaire

Q.C.M

JB\_25.03.2024