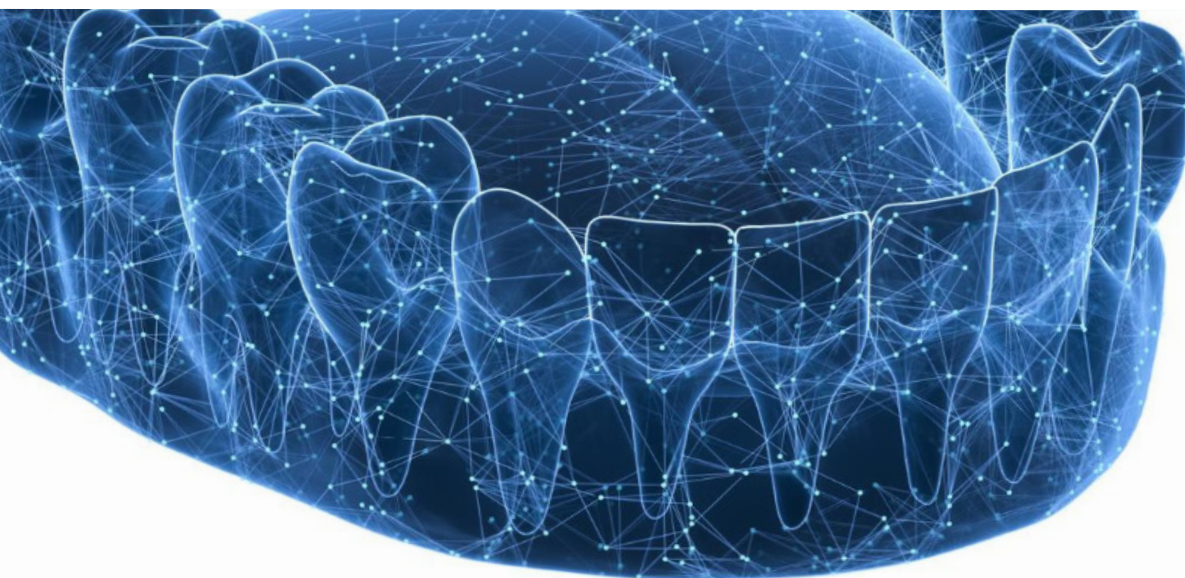


RÔLE DE L'ASSISTANT DENTAIRE EN PARODONTOLOGIE

Durée : 2 jours/14 heures - Horaires : 9h-12h30 et 13h30- 17h00



OBJECTIFS

Acquérir des connaissances approfondies en Parodontologie et assister le Chirurgien-dentiste en parodontologie non chirurgicale et chirurgicale.

Optimisez vos performances,
inscrivez-vous !

FORMATION DISPENSÉE
EN PRÉSENTIEL



Monsieur Pascal KARSENTI
Docteur en Chirurgie Dentaire
Attaché d'enseignement en
Parodontologie CH Marseille
DU Parodontologie clinique



Attestation de fin de stage
remise à l'issue de la formation



MARSEILLE
Vendredi 04 & samedi 05 septembre 2026
Parc Swen
Impasse Paradou Bât. D2
13009 MARSEILLE

Détenteur de la certification Qualiopi délivrée au titre des catégories d'actions suivantes : actions de formation et actions de formation par apprentissage.

L'école des assistants dentaires
CNQAOS

RETROUVEZ-NOUS
SUR NOS RÉSEAUX



CNQAOS_N° SIRET : 324 166 610 00141

06 33 44 62 94
01 78 91 01 40
formation-continue@cnqaos.org
JB_25.03.2024

RÔLE DE L'ASSISTANT DENTAIRE EN PARODONTOLOGIE

Durée : 2 jours/14 heures - Horaires : 9h-12h30 et 13h30- 17h00

OBJECTIFS

Permettre à un assistant dentaire qualifié de se familiariser avec les maladies parodontales, leur traitement et d'apporter ainsi une aide opératoire plus efficace au fauteuil et lors de l'échange verbal avec les patients sur les informations de sa pathologie et de sa prise en charge.

PUBLIC ET PRÉ-REQUIS

Assistant dentaire titulaire du titre

MOYENS PÉDAGOGIQUES

Conférence sur vidéoprojecteur, DVD enregistré.
Cas cliniques de diverses pathologies et de leur prise en charge. Conseils pour le conditionnement de l'instrumentation. Présentation de multiples cas cliniques pour illustrer les données acquises.

MODALITÉS D'ÉVALUATION DES PARTICIPANT(E)S

QCM en fin de formation avec corrigé. Des questions sont posées oralement en fin de chaque journée pour évaluer la compréhension des assistants dentaires sur les différents sujets abordés.

ACCESSIBILITÉ

Les personnes en situation de handicap (PSH) désireuses de suivre l'une de nos formations sont invitées à contacter, en amont de leur inscription, notre référente handicap Sandra Péro sandra.pero@cnqaos.org, pour étudier ensemble la faisabilité de leur projet de formation.

COÛT GLOBAL

450 € net

EFFECTIF PAR STAGE

20 personnes maximum

Prise en charge par OPCO EP (Assistants dentaires)

Frais de pédagogie : 420 € pour 14 heures

Frais de salaires : 12 €/h (prise en charge pour les formations en dehors des locaux de l'entreprise et sur le temps de travail)



**Attestation de fin de stage
remise à l'issue de la formation**

PROGRAMME

1ER JOUR

MATIN

Rappel d'anatomie-physiologie parodontale	
Place de la parodontologie en odontologie	1 h
Les maladies parodontales	
o Les gingivites	
o Les parodontites	
o Le plan de traitement parodontal	1 h
La première consultation en parodontologie	
o Le charting parodontal	1 h

APRÈS-MIDI

Les traitements parodontaux non chirurgicaux	
o La motivation et l'enseignement de l'hygiène	
o Le détartrage-surfaçage-radulaire	
o Instrumentation spécifique	1 h
Traitements chirurgicaux des maladies parodontales	
o Les lambeaux d'assainissement	1 h
o RTC, RTI	1 h
o Instrumentation	1 h

2ÈME JOUR

MATIN

Environnement chirurgical en parodontologie	
o Salle opératoire	
o Préparation du praticien et des aides-opératoire	
o Préparation du patient	1 h 15
Chirurgie plastique parodontale	
o Différentes techniques	
o Instrumentation spécifique	1 h 15
Sutures en parodontologie	30 mn

APRÈS-MIDI

Chirurgies parodontales pré-implantaires et implantaires	
o Le traitement parodontal en implantologie	1 h
o La préservation alvéolaire	
o Les greffes osseuses	2 h
o Les greffes gingivales péri-implantaires	
o Les sinus-lift	
Évaluation	
o QCM	30 mn
o Correction du QCM et questions	30 mn